

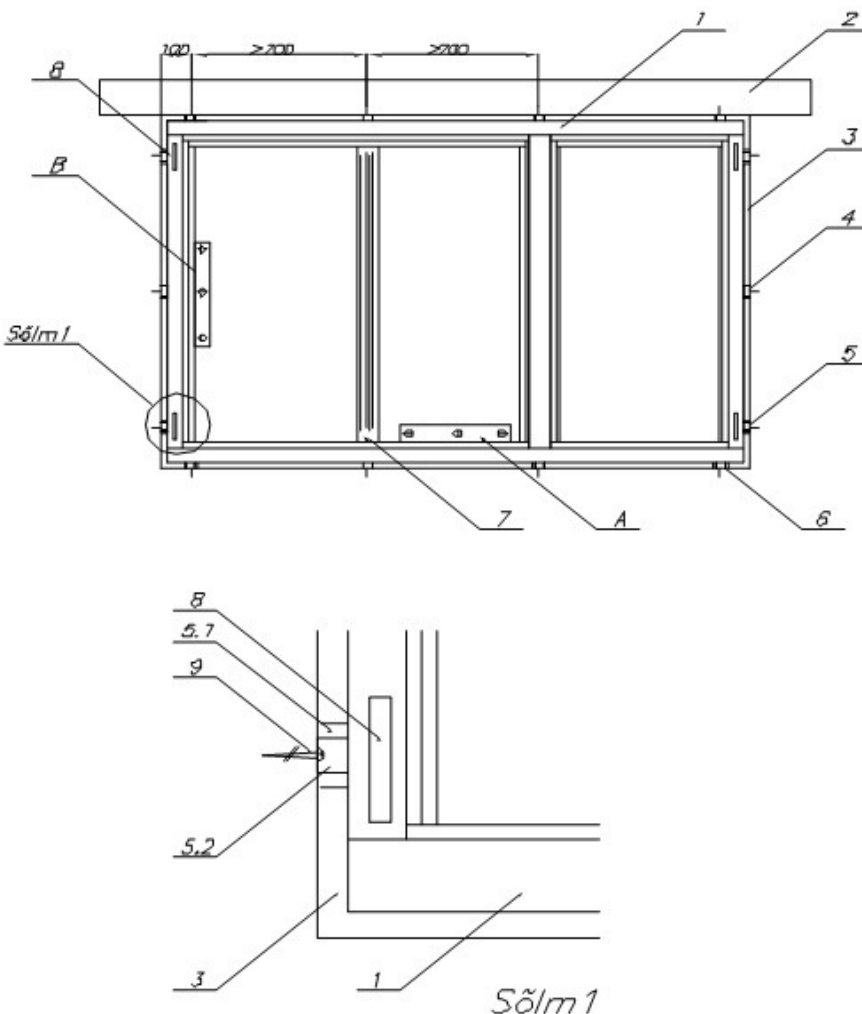
PUIT- JA PUITALUMIINIUM AKENDE PAIGALDUSJUHEND

Puit- ja puitaluiniium akende paigaldusjuhend

- Enne akna avasse tõstmist eemaldage raamid ja kinnitage lengile müüriankrud. Müüriankrud kinnitatakse kruvidega 5x40mm sagedusega: nurgast 100-200mm ja pikkusele iga 700mm järel.
- Seejärel tõstke lengid avasse ja paigaldage alumise horisontaali ja seina vahele kiilud (Pos 6). Kiilude paksus tuleb valida selliselt, et ülemise horisontaali ja seina vahele jääks vahe min 5mm ja max 20mm.
- Loodige alumine horisontaal (Pos A).
- Pärast seda paigaldage vertikaalide ja seina vahele kiilud (Pos 5) ja loodige vertikaalid igas suunas, st. lengi sisepindadelt ja servpindadelt (Pos B).
- Kinnitage müüriankrud seina külge (Sõlm 1). Kiviseina korral puurige müüriankrus olevate kruvi avade järgi tüübli avad kruvitüüblite paigaldamise tarbeks.
- Pärast lengide kinnitamist asetage raamid lengidesse.
- Täitke lengide ja seina vahel olev vahe täitematerjaliga (nt. montaazivaht, mineraalvill, vms.). Vajadusel paigaldage täitmise ajaks vahetugi lengide kaardumise vältimiseks.

Kui aken toimib halvasti, siis on võimalik aknaraami reguleerida nii ülemisest, kui ka alumisest hingest kuuskantvõtme abil.

Joonisel näidatud sõlmed ja detailid.



1. Aknaleng.
2. Sillus või monoliitbetoon.
3. Vahe täitematerjali jaoks (silluse ja ülemise horisontaali vahel 5-20 mm).
4. Müüriankrud.
5. Müüriankrud ja kiilud lengi vertikaalide loodimiseks.
6. Müüriankrud ja kiilud akna loodimiseks.
7. Vahetugi, mis paigutatakse laiale aknale, vältimaks lengide kaardumist, kui vahet täidetakse paisuva materjaliga.
8. Raami hinged.
9. Kruvid (tüüblid) lengide kinnitamiseks seina külge müüriankrute abil.

Garantiid.

OÜ SeiCom akendel on :

- 2 aastane garantii tehases viimistletud akende ja puidu kvaliteedile ning konstruktsioonile.
- 5 aastane garantii klaaspaketi sisese kondenseerumise vastu.

Tooted kuuluvad garantii alla, kui on järgitud firma toodete paigaldus- ja kasutusjuhendit. Firma kohustub parandama või asendama, vastavalt oma valikule, kõik firma kaubad, mis on defektsete materjalidega või defektselt toodetud, 24 kuu jooksul alates kauba kättesaamisest.

Firma garantii ei kehti, kui:

- klient ei ole täielikult maksnud kauba eest;
- klient on teinud või püüdnud teha muudatusi kaupadele, kui seda ei ole firma aktsepteerinud;
- klient ei ole jälginud paigaldus- või kasutusjuhendeid või on muul viisil kaupu hoidnud ebakorrektselt, firmat ei ole teavitatud mittevastavusest kahe (2) nädala jooksul, alates kauba kättesaamisest.

Akna hoidmise tingimused:

• Aknaid võib paigaldada müüriavadesse alles pärast seda, kui hoonele on paigaldatud katus ja teostatud põrandavalu (suhteline õhuniiskus ei tohi ületada 65%). Kui õhuniiskus on ehitusjärgus siseruumides lubatust kõrgem ja liigniiskus hakkab akendele kondenseeruma, tuleb ruume vastavalt vajadusele õhutada või kasutada õhuniiskuse kogujat.

- Aknaid transportida ainult vertikaalasendis.
- Transportimisel kaitsta aknaid löökide ja kriimustuste eest.
- Vältida vihmavee, lausvee ja krohvimisel tekkiva kondensvee akna puitosadele sattumist.
- Tõmbetuule ohu korral sulgege või fikseerige aknad. Ärge laske õhuvooludel akent "loopida"!
- Krohvimise ja siseviimistluse ajaks katke aknad kilega, vältimaks värvainete, krohvtolmu jms. sattumist klaasile või muudele aknapindadele.

NB! Kui aknad on kaetud kilega, siis peab olema tagatud piisav ventilatsioon puitosadele.

- Kui kasutatakse kaitseteipi puitosade kaitsmisel, siis tuleb jälgida, et kaitseteip eemaldatakse koheselt peale tööde lõppu.
- Täites neid nõudeid säilitab aken ka pikaajalisel kasutamisel oma vastupidavuse ja kvaliteetse välimuse.